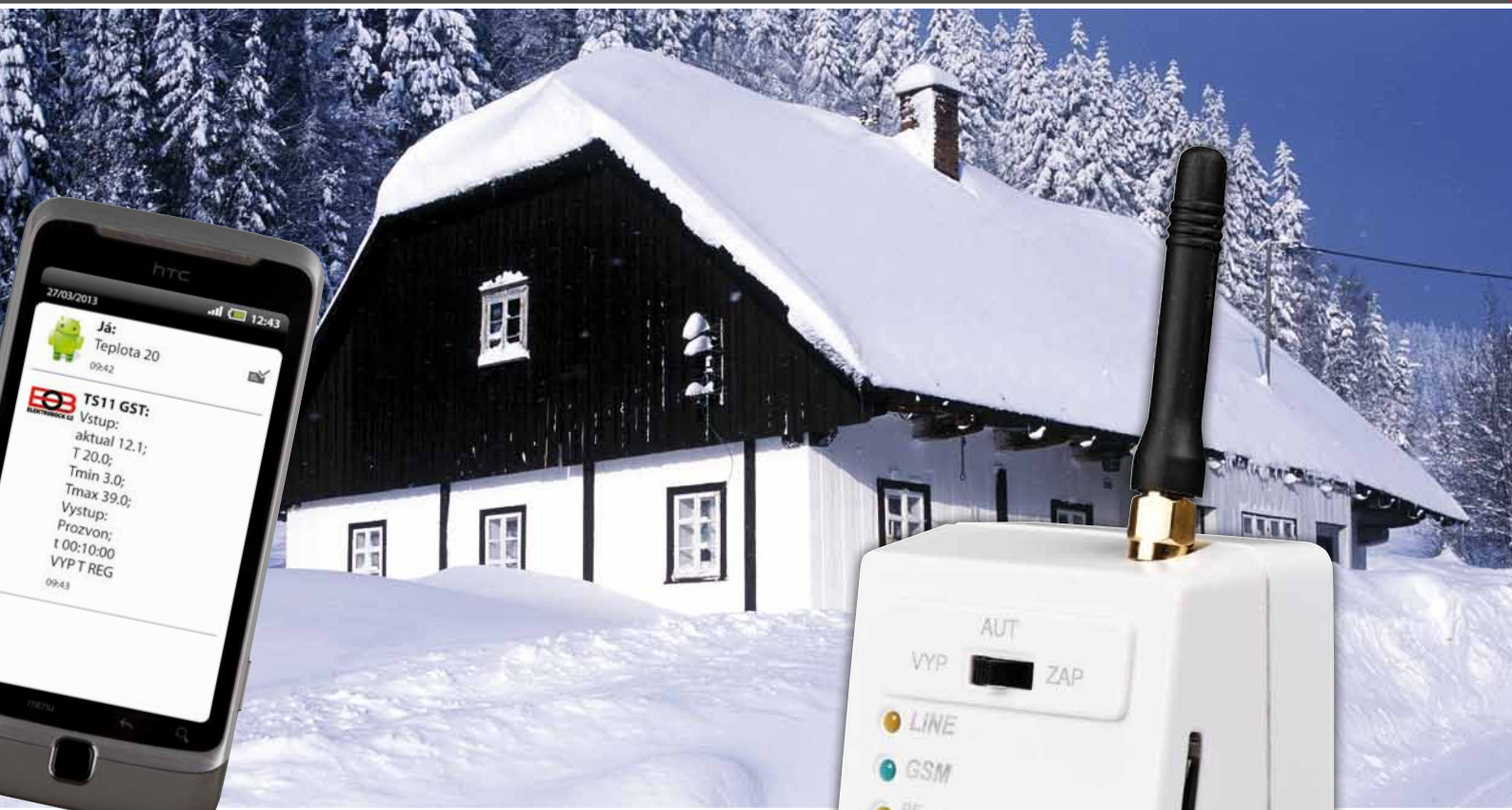


TS11 GST GSM ZÁSUVKA PRO DÁLKOVÉ OVLÁDÁNÍ MOBILNÍM TELEFONEM

NOVINKA
2013

TS11 GST slouží k ovládání spotřebičů pomocí krátkých SMS nebo prozvoněním z mobilního telefonu. Zásuvka je také vybavena vstupem pro teplotní čidlo nebo bezpotenciální kontakt. Součástí je navíc integrovaný mikrofon pro odposlech.



jednoduchá instalace

funkce termostatu

funkce alarmové ústředny

možnost zapnutí prozvoněním

auto. zasílání varovné sms

protizámrazová ochrana

nastavení přes PC nebo SMS



Zkonstruováno a vyrobeno v České republice. 



**VÝROBA
SPOTŘEBNÍ
ELEKTRONIKY**

ELEKTROBOCK CZ s. r. o.
Blanenská 1763, 664 34 Kuřim
www.elbock.cz
e-mail: elbock@elbock.cz

Tel.: +420 541 230 216
Mob.: +420 725 027 687
Fax: +420 541 231 369
MADE IN CZECH REPUBLIC

TS11 GST

GSM zásuvka pro dálkové ovládání mobilním telefonem

TS11 GST může zapínat elektrické spotřebiče pouhým prozvoněním (zdarma) nebo zasláním krátkých SMS zpráv. Zásuvka též umožňuje po připojení externího teplotního čidla sledovat a řídit teplotu v daném prostoru nebo reagovat na změnu polohy kontaktů od alarmů, čidel polohy a čidla výšky hladiny. GSM zásuvka je osazena moderním 4 pásmovým GSM modulem a velmi kvalitním a účinným spínaným zdrojem. Značkové relé umožňuje spínat prvky až do proudu 16 A. Velkou předností je možnost jednoduchého nastavení z PC přes USB (software je dodáván zdarma). Do zásuvky je možné nastavit až 8 telefonních čísel pro prozvonění, 8 čísel pro ovládání přes SMS a 8 čísel pro odeslání zpětných a varovných SMS. Integrovaný citlivý mikrofon umožňuje odposlech v daném prostoru. Barevné LED signalizují aktuální stav a funkce.

POPIS PŘÍSTROJE:

1 GSM anténa

vnější anténu 1 dB je možné nahradit externí s větším ziskem, pro místa se slabým signálem.

2 Slot pro SIM kartu

Je možné použít SIM kartu od všech operátorů. U SIM karty je potřeba vypnout PIN.

3 Mini USB konektor

Pro připojení zásuvky k počítači. Nastavení se provádí přes jednoduchý SW.

4 Vstup IN

Teplotní - slouží k připojení teplotního čidla CT06-10k-jack (součástí balení).

Dvoustavový (on/off) - musí být ovládán bezpotenciálním kontaktem CT11 jack-dutinka (součástí balení).

5 Napájecí vstup

Vidlice 230V/ 50Hz.

6 Výstup RE

Zásuvka pro připojení ovládaného spotřebiče s $I_{max} = 16 \text{ A}$.

7 Mikrofon

Slouží pro odposlech, aktivuje se po pátém prozvonění.

8 9 10 11 Indikační LED

- indikace stavu a chybových hlášení
- GSM komunikace (přijetí, odesílání, prozvonění, ...)
- sepnutý, vypnutý výstup
- připojení k síti

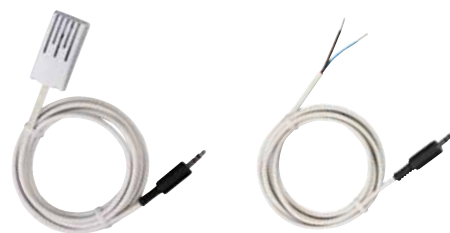
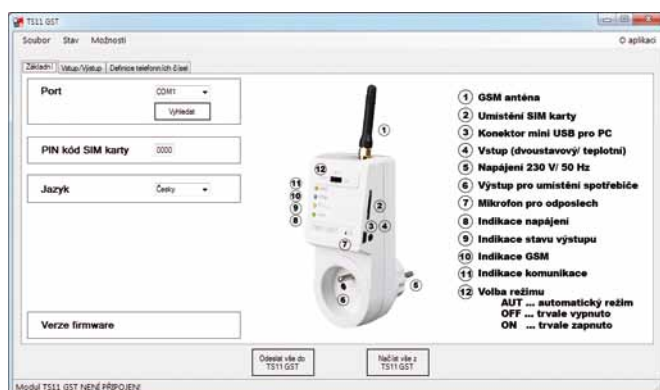
12 Přepínač funkcí

AUT - automatický režim - reaguje na SMS a prozvonění

OFF - výstup trvale vypnutý - pro manuální ovládání

ON - výstup trvale zapnutý - pro manuální ovládání

Dodávaný program slouží k rychlému nastavení všech funkcí TS11 GSM.



Využití vstupu:

- připojení k alarmu nebo ke kontaktu dveří
- připojení čidla k hlídání či regulaci teploty

Využití výstupu:

- otevírání brány jedním relé
- časové spínání spotřebičů
- resetování spotřebiče v zásuvce funkcí "restart"
- sepnutí topení při poklesu teploty
- sepnutí klimatizace při zvýšení teploty

TECHNICKÉ PARAMETRY	
Napájení	230 V/ 50 Hz
GSM modul	SIM900, 900/ 1800 MHz
Vstupy (In) - max délka vodičů je 50m (CYSY 2x 0,75)	teplotní CT06-10k-jack (součástí balení) dvoustavový CT11 jack-dutinka (součástí balení)
Výstupy (RE)	max. 16 A/ 250 V (AC1)
GSM anténa	přímá 1 dB
rozměry (bez antény)	130x57x85mm (D x Š x H)
Pracovní teploty	0°C až +40°C

Váš dodavatel:

