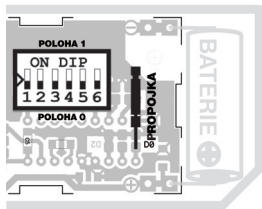


Poloha vysielča (1:1) pri kódovaní

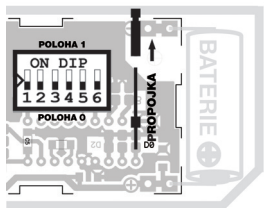
Pre kódy B a C
zostáva prepodka DO spojená.

Obr.1



Pre kód D
je nutné prepodka DO rozpojiť.

Obr.2



rozpojená prepodka DO



Náhradné tlačidlo je určené na montáž na miesta, kde je vysieláč vystavený nepriaznivým vplyvom počasia (dážď, vlhko).

Ak už vlastníte bezdrôtový zvonček našej firmy ELEKTROBOCK MTF s.r.o., stačí iba nakódovať toto náhradné tlačidlo na rovnaký kód (ten je uvedený na štítku Vášho prijímača).

Spôsob nakódovania je uvedený vo vnútri tohto návodu. Pri kódovaní dbajte na to, aby bol vysieláč v vhodnej polohe ako je uvedené na obrázku.

TECHNICKÉ PARAMETRE	
Napájanie	12 V alkal.L1028 23A
Vf výkon	< 200 μ W
Frekvencia	433.92 MHz
Stupeň krytia	IP 65
Životnosť batérie	cca 1.5 roku
Pracovná teplota	-20°C až +50°C

V prípade záručného a pozáručného servisu, zašlite náhradný vysieláč na adresu distribútora alebo výrobcu.



Distribútor v SR:
ELEKTROBOCK SK s.r.o.
Sladová 1
82105 Bratislava
Tel.: +421 911 454 446
Technická podpora (do 14h)
Mobil: +420 724 001 633
+420 725 027 685

NÁHRADNÉ TLAČIDLO NT-BCD



k bezdrôtovým zvončekom
s kódmi začínajúcimi
písmenami B, C a D
(mimo radu BZ9xx, BZ30, BZ40!)



O
D
O
L
N
Ě
P
R
O
T
I
D
A
Ž
Ď
I

EU VYHLÁSENIE O ZHODE

ELEKTROBOCK MTF s.r.o. týmto vyhlasuje, že rádiové zariadenie typu NT-BCD je v súlade so smernicou 2014/53/EU. Úplné EU vyhlásenie o zhode je k dispozícii na tejto internetovej adrese: www.elbock.cz

N
Á
H
R
A
D
N
Ě
T
L
A
Č
I
D
L
O

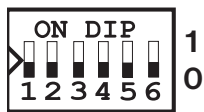
vysielací kmitočet **433.92 MHz**

Príklady kódovania pre kódy B 0000 až B 1111

Kód je uvedený na typovom štítku prístroja (zadná strana prijímača). Ak je na výrobnom štítku kód začínajúci písmenom **B**, použite pre nakódovanie **1 až 4 miesto** prepínača.

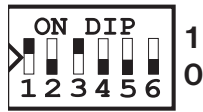
Miesta 5 a 6 musia byť v polohe 0!

Ukážka nastavenia kódov:



B 0000

(kód)



B 1010

(kód)



B 0101

(kód)



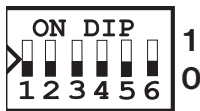
B 1111

(kód)

Príklady kódovania pre kódy C 000000 až C 111111

Kód je uvedený na typovom štítku prístroja (zadná strana prijímača). Ak je na výrobnom štítku kód začínajúci písmenom **C**, použite pre nakódovanie **všetkých 6 miest** prepínača!

Ukážka nastavenia kódov:



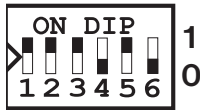
C 000000

(kód)



C 011001

(kód)



C 111010

(kód)



C 111111

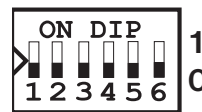
(kód)

Pozn.: pri použití prijímača rady BZ8, nastavte na vysielači akýkoľvek kód a vykonajte naučenie kódu do prijímača podľa návodu na zvonček BZ8.

Príklady kódovania pre kódy D 000000 až D 111111

Kód je uvedený na typovom štítku prístroja (zadná strana prijímača). Ak je na výrobnom štítku kód začínajúci písmenom **D**, najskôr odstráňte **prepojku D0** (viď obr.2) a pre nakódovanie použite **všetkých 6 miest** prepínača!

Ukážka nastavenia kódov:



D 000000

(kód)



D 011001

(kód)



D 111010

(kód)



D 111111

(kód)