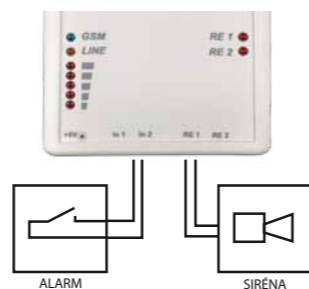


Příklady použití



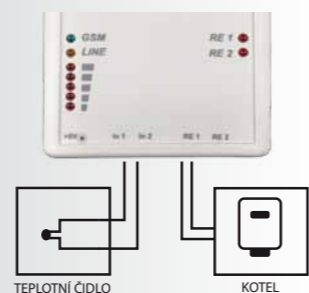
Ohlášení poplachu

Pokud dojde k sepnutí vstupu, GST2 automaticky odešle SMS zprávu v zadaném tvaru např. "alarm zapnut" na zvolená telefonní čísla a sepne výstup. Pokud jsou vyplněna tel. čísla pro prozvonění, GST2 automaticky prozvoní uvedená telefonní čísla. Pokud se stav vstupu změní na vypnuto, GST2 odešle zprávu např. "alarm vypnut". Vhodné pro indikaci otevření dveří, pro hlášení poruch v technických místnostech atd.



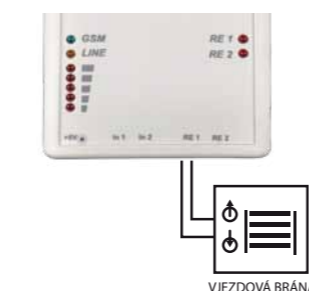
Hlídní teploty

Pokud dojde k poklesu, popř. překročení teploty na vstupu, GST2 automaticky odešle SMS zprávu v zadaném tvaru např. "teplota pod min" na zvolená telefonní čísla a sepne výstup (kotel). Pokud jsou vyplněna tel. čísla pro prozvonění, GST2 automaticky prozvoní uvedená telefonní čísla. Vhodné pro chaty, skleníky, terária, pro hlášení překročení teplot na serverech atd.



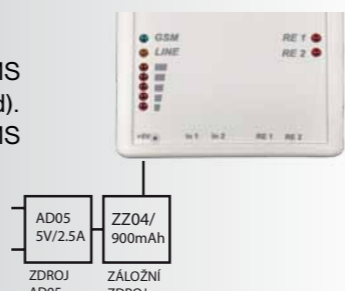
Ovládání vjezdové brány prozvoněním

Po prozvonění z oprávněného čísla dojde k sepnutí výstupu RE1 (otevření brány) na nastavenou dobu. Po pauze bude následovat sepnutí výstupu RE2 (zavření brány). Ovládání prozvoněním Vás nic nestojí, modul GST2 hovor odmítne a automaticky provede nastavenou funkci. Vhodné pro závory, brány a vrata s automatickým ovládáním.



Informování o výpadku napájení

Pokud dojde k výpadku napájení, GST2 automaticky odešle SMS zprávu. Modul bude napájen ze záložního zdroje (max. cca 10 hod). Pokud dojde k obnovení napájení, jste automaticky informováni SMS zprávu a záložní zdroj se začne automaticky dobíjet.



Kombinované řešení

(hlídání teploty a poplachu, ovládání vjezdové brány a dálková komunikace s termostatem PT32)

Dané nastavení využívá všech vlastností a funkcí modulu GST2. Pomocí vstupu In1 je možné kontrolovat teplotu v požadovaném místě a vstup In2 připojit na kontakty poplachové ústředny. GST2 automaticky odešle SMS zprávu v zadaném tvaru jak při překročení povolených hodnot teploty na čidle, tak při vyvolání poplachu pomocí EZS (elektronický zabezpečovací systém). Pokud jsou vyplněna tel. čísla pro prozvonění, GST2 automaticky prozvoní uvedená telefonní čísla. Na výstupu modulu je napojeno ovládání vjezdové brány, kterou je možné ovládat pouhým prozvoněním z mobilního telefonu. Současně je možné komunikovat s termostatem PT32, který slouží k ovládání topení a je napojen na kotel. Lze získávat informace o topné soustavě a pomocí SMS na termostatu měnit požadovanou teplotu.



GST2 UNIVERZÁLNÍ GSM MODUL

Profesionální výrobek pro dálkovou správu zařízení pomocí mobilního telefonu.

NOVINKA
ZÁŘÍ 2011



- 2 programovatelné vstupy
- 2 programovatelné výstupy
- komunikace přes sériový port RS232 a USB
- možnost připojení termostatů naší firmy
- možnost ovládání prvků systému Pocket Home® prostřednictvím centrální jednotky
- indikace kvality signálu operátora
- přehledný software pro nastavení všech funkcí

Zkonstruováno a vyrobeno v České republice.

Kromě výše uvedených příkladů je možné využít GST2 modul pro mnohé další aplikace.

* GST2 modul je možné použít s následujícími typy termostatů a centrálních jednotek naší firmy: PT32, PT55X, PT59X, BPT32, BPT37, BPT57, PH-CJ37, PH-CJ37plus, PH-CJ37 OT.

EBO
ELEKTROBOCK CZ

VÝROBA
SPOTŘEBNÍ
ELEKTRONIKY

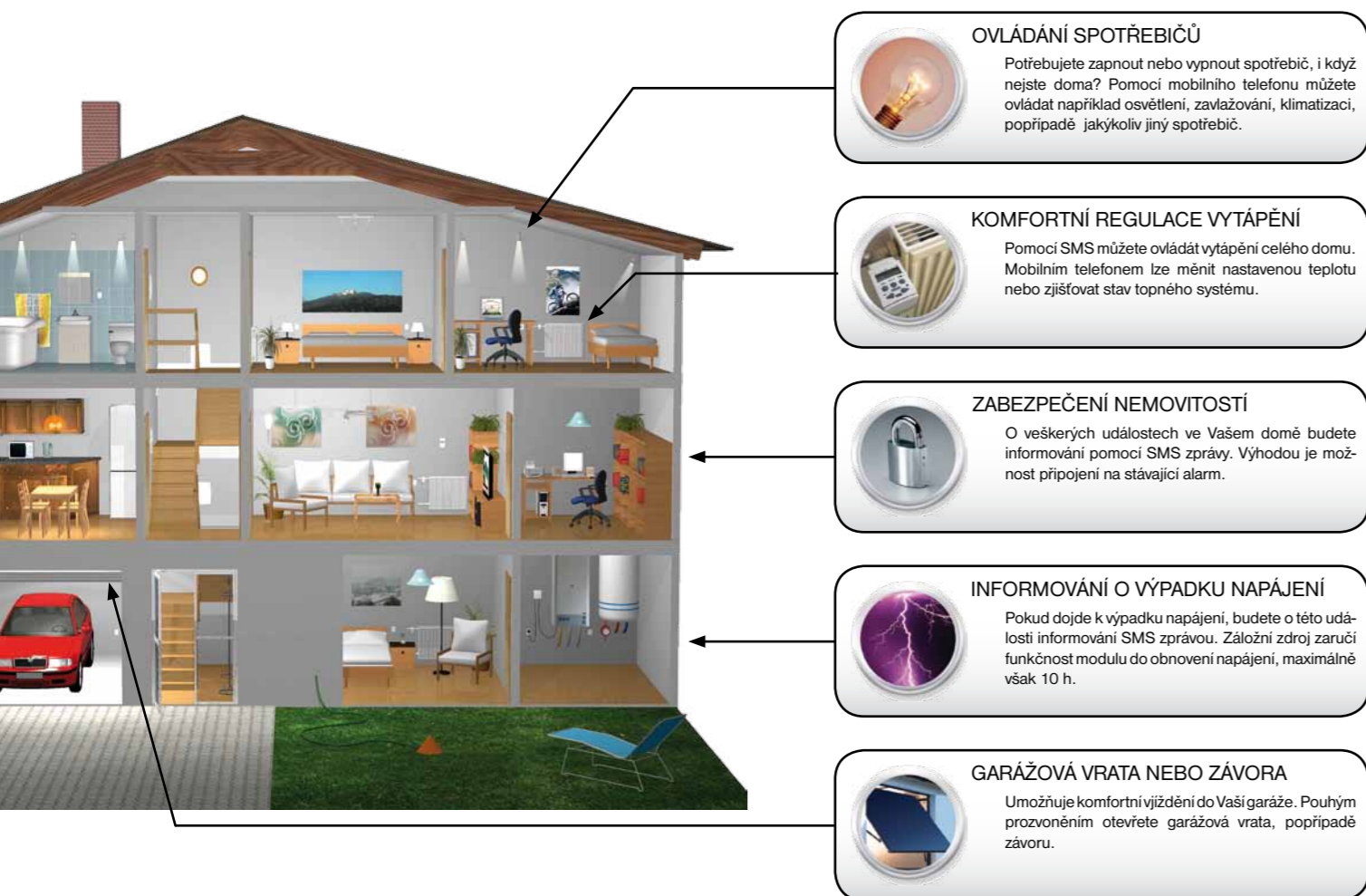
ELEKTROBOCK CZ s. r. o.
Blanenská 1763, 664 34 Kuřim
www.elbock.cz
e-mail: elbock@elbock.cz

Tel.: +420 541 230 216
Mob.: +420 725 027 687
Fax: +420 541 231 369
MADE IN CZECH REPUBLIC

Univerzální GSM modul GST2

Modul GST2 představuje kompletní řešení pro dálkovou správu zařízení prostřednictvím sítí GSM. Připojená zařízení lze ovládat pomocí mobilního telefonu pouhým prozvoněním nebo pomocí SMS zprávy. Modul umožňuje připojit 2 vstupy a 2 výstupy, kterým je možné přiřadit různé funkce pomocí přehledného softwaru. Výstupy je možné aktivovat na nastavenou dobu (vhodné pro ovládání závor nebo zavlažovacích systémů). Modul obsahuje vstup RS232 pro připojení termostatů naší firmy nebo centrální jednotky systému PocketHome®.

Chytré ovládání celého domu mobilním telefonem



Funkce modulu

- >> Zaslání SMS při změně stavu vstupního kontaktu.
- >> Prozvonění na určená telefonní čísla při změně stavu vstupního kontaktu.
- >> Zaslání SMS popřípadě prozvonění na určená telefonní čísla při překročení nastavených teplotních limitů.
- >> Zapnutí výstupu na předem nastavený čas příkazovou SMS.
- >> Časové ovládání výstupu SMS zprávou se zadaným časem.
- >> Aktivace výstupu při změně stavu na vstupu.
- >> Automatické sepnutí výstupního kontaktu při překročení teplotních limitů změřených na vstupu.
- >> Zapnutí výstupu prozvoněním na předem nastavený čas.
- >> Ovládání obou výstupů prozvoněním i s nastavitelnou prodlevou - určeno pro ovládání vjezdových vrat a bran.
- >> Možnost připojení termostatů, popř. centrálních jednotek naší firmy.
- >> Odeslání SMS při výpadku napájení (při použití záložního zdroje).

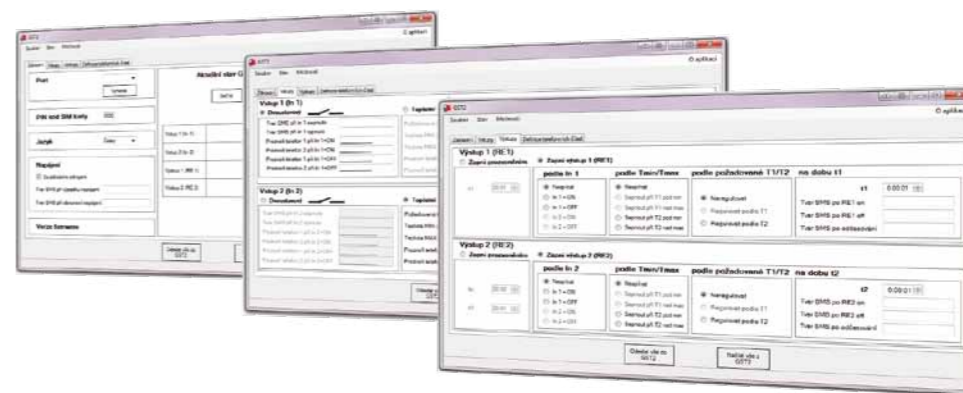
- 1 **Mini USB konektor.** Slouží pro připojení modulu k počítači pomocí kabelu mini USB, který je součástí balení.
- 2 **RS232 konektor.** Po připojení termostatů naší firmy (např. PT32) umožňuje regulaci teploty na dálku. Lze připojit i centrální jednotky PH-CJ37 (Plus) a ovládat jimi jednotlivé prvky systému PocketHome®.
- 3 **Slot pro SIM kartu.** Je možné použít SIM kartu od všech dostupných operátorů.
- 4 **Indikační LED diody.** Slouží pro indikaci komunikace modulu a indikaci kvality signálu operátora.



- 5 **Konektor napájení.** Je určen pro připojení adaptéru, který je součástí balení nebo pro připojení záložního zdroje. Použití záložního zdroje při výpadku napájení zaručí provoz modulu na cca 10 hodin.
- 6 **Vstupy modulu.** GST2 modul nabízí připojení dvou vstupů, které mohou být dvoustavové (sepnuto/rozepnuto) nebo teplotní.
- 7 **Výstupy modulu.** Výstupní prvky mohou být sepnuty prozvoněním, SMS zprávou, v závislosti na stavech vstupů a dle nastavených teplotních mezí. Jako výstup lze například připojit osvětlení, kotel, garážová vrata, závoru, ventilátor, zavlažování, atd.

GST2 Software

Po připojení modulu k PC lze veškerá nastavení jednoduše provádět pomocí přehledného softwaru, který je součástí balení.



Použití v systému PocketHome®

S modulem GST2 lze v našem unikátním systému PocketHome® prostřednictvím centrální jednotky PH-CJ37 ovládat mobilním telefonem všechny jeho jednotlivé prvky (bezdrátové termostatické hlavice, bezdrátový přijímač kotle, systémy podlahového topení, termozásuvky a další).

