

# EMF-2

## Měřič spotřeby elektrické energie

NOVINKA

obj.č. 0290

Praktický měřič spotřeby elektrické energie umožní zjistit energetickou náročnost jednotlivých zařízení. Stačí zapojit do zásuvky 230 V AC a připojit měřený spotřebič. Velkou výhodou daného měřiče je otočný displej s větší úhlopříčkou. Je možné odečítat údaje i z „větší“ dálky. Měří spotřebu od 2 W do 3680 W.



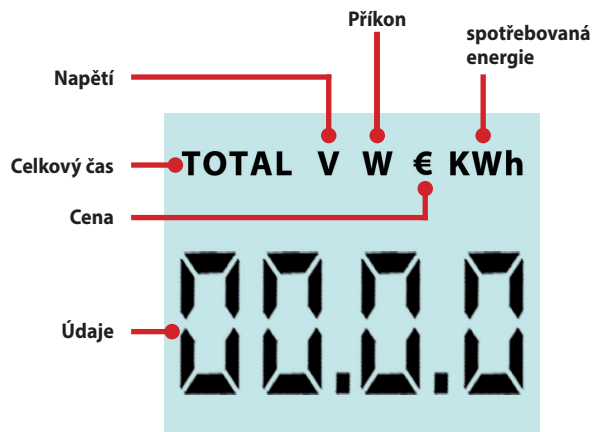
Otočný displej o 180°

Přístroj je mechanicky řešen tak, aby nebránil v použití druhé zásuvky.



Tímto přístrojem zjistíte spotřebu jednotlivých zařízení jako jsou TV, PC, audio a video zařízení, motory, ledničky atd. Zařízení měří spotřebu od 2 W a může tuto hodnotu přepočítat na peníze. Na displeji je možné zobrazit trvale některý z měřených údajů: napětí sítě, odebíraný výkon, vypočtenou cenu, spotřebovanou energii v kWh.

## Otočný displej o 180°



### KLÍČOVÉ VLASTNOSTI

- Otočný a přehledný 2" LCD
- Měří napětí a okamžitý odebíraný výkon zapojeného spotřebiče.
- Jednoduché ovládání pomocí 2 tlačítek
- Možnost nastavení ceny za energii
- Dětská pojistka v zásuvce
- Měřený příkon 2 W až 3680 W / 16 A

### SROVNÁNÍ EMF-1 A EMF-2



Aktuální čas	✓	✗
Napětí sítě	✓	✓
Frekvence sítě	✓	✗
Příkon spotřebiče	✓	✓
Power faktor-účinnost	✓	✗
Spotřeba zařízení	✓	✓
Odebíraný proud	✓	✗
Vypočítaná cena za energii	✓	✓
Měří proud v rozsahu	0,0001 A (zobrazeno 0,01A)	0,01 (nezobrazuje se)
Minimální měřený odběr	0,1 W	2 W
Maximální měřený odběr	4416 W	4416 W
Cena zařízení	cca 500 Kč	cca 200 Kč

### KDY SI POŘÍDIT EMF-2 A KDY POTŘEBUJI EMF-1

Z tabulky parametrů je vidět, že výrobek EMF-1 je daleko citlivější a dokáže měřit i zařízení s nízkou spotřebou (pod 2 W) a zařízení ve stanby režimu. To EMF-2 neumí. Pokud chceme monitorovat i zařízení v nízkém režimu, dobíječky k telefonu apod. potřebujeme EMF-1. Pokud nám stačí měřit spotřebiče nad 2 W (topná tělesa, stolní osvětlení, ledničky), pak postačí EMF-2.