

ČASOVÝ SPÍNAČ MULTIFUNKČNÝ

CS3-4M

- 8 funkcií v jednom zapojení,
s rozsahom časov
od 0.5s do 20 hod.
- spínacím prvkom
je triak
- montáž do inštalačnej
krabice



Podľa vybranej funkcie,
ovláda pripojenú záťaž
v nastavenom čase.

POPIS

Časový spínač CS3-4M je multifunkčné relé s možnosťou nastavenia ôsmich funkcií pre ovládanie odporovej, alebo indukčnej záťaže - ventilátory.

NASTAVENIE ČASU

Je lineárne, možné v rozsahu 0,5s - 20hod.

Nastavenie sa prevádza hrubo, pomocou miniatúrneho prepínača podľa tabuľky a jemne sa doladí trimrom, pomocou malého skrutkovača.

Vzhľadom k použitému špeciálnemu obvodu, je zaručená dlhodobá stabilita nastaveného času, bez podstatnej závislosti na čase, teplote okolia a napájacom napätí.

ON OFF



ON OFF



0.5 s - 10 s



1 s - 20 s



10 s - 3 min 20 s



30 s - 10 min

ON OFF



1 min - 20 min



10 min - 3 h 20min



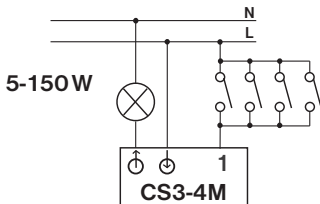
30 min - 10 h



1 h - 20 h

V časochoch do 20 s, je maximálny počet zopnutí 3/min.

SCHÉMA ZAPOJENIA

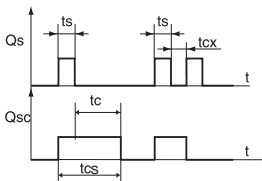


Na ovládanie je možné použiť až 20 tlačidiel so vstavanou svetelnou indikáciou.

NASTAVENIE FUNKCIÍ

1, Časové relé s možnosťou prerušenia

K zopnutiu záťaže dôjde ihneď po stlačení ovládacieho tlačidla, k časovaniu potom po jeho uvoľnení. Ďalším stlačením behom časovania možno záťaž vypnúť.



- t_s = doba zapnutia tl.
- t_c = nastavená doba na CS3-4M
- t_{cx} = prerušenie ($t_{cx} < t_c$)
- $t_{cs} = t_s + t_c$ = celkový čas behu záťaže

ON OFF

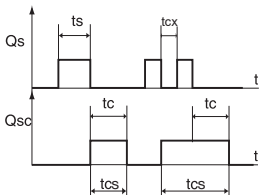


Poloha prepínača

Pr.: schodiskový automat

2, Oneskorené vypnutie

K zopnutiu záťaže dôjde v okamihu rozopnutia ovládacieho spínača, po odčasovaní sa záťaž vypne (**obdoba CS3-1**).



- t_s = doba zapnutia
- t_{cx} = prerušenie ($t_{cx} < t_c$)
- t_c = nastavená doba na CS3-4M
- t_{cs} = doba činnosti spotrebiča

ON OFF

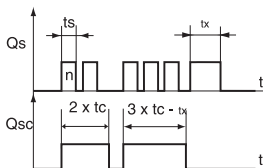


Poloha prepínača

Pr.: kúpeľne, WC

3. Multi-časové relé s blokováním

počtom stlačení tlačidla (max. 5x) sa násobí nastavený čas. Pri šiestom stlačení sa čas vynuluje. Pokiaľ počas časovania stlačíme tlačidlo na cca 3s, záťaž sa vypne.



t_s = doba zapnutia
 t_x = prerušenie ($t_s=3s$)
 t_c = nastavená doba na CS3-4M
 $t_{cx} = n \times t_c$ ($n < 5$)

ON OFF

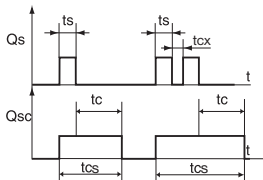


Poloha prepínača

Pr.: schodiskový automat

4. Oneskorené vypnutie bez blokovania

k zopnutiu záťaže dôjde okamžite po stlačení ovládacieho spínača, ale samotné časovanie začne po rozpojení ovládacieho spínača (**obdoba CS3-4**).



t_s = doba zapnutia
 t_c = nastavená doba na CS3-4M
 t_{cx} = prerušenie ($t_{cx} < t_c$)
 t_{cs} = doba behu spotrebiča (t_s+t_c)

ON OFF

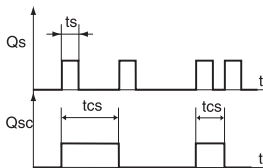


Poloha prepínača

Pr.: schodiskový automat

5, Impulzné relé (ovládanie z viacerých miest)

Stlačením tlačidla sa záťaž zapne a ďalším stlačením zase vypne. Na dĺžke zatlačenia tentoraz nezáleží.



t_s = doba zapnutia
 t_{cs} = doba činnosti spotrebiča

ON OFF

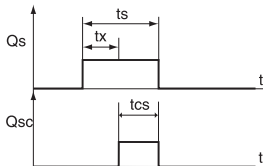


Poloha prepínača

Pr.: ovládanie záťaže z viacerých miest

6, Oneskorené zopnutie

po stlačení ovládacieho spínača odčasuje nastavený čas (oneskorenie), potom dôjde k zopnutiu záťaže, ktoré trvá až do rozopnutia ovládacieho spínača.



t_s = doba zapnutia
 t_x = nastavené oneskorenie na CS3-4M
 t_{cs} = doba činnosti spotrebiča

ON OFF

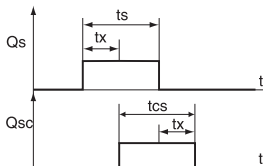


Poloha prepínača

Pr.: kúpeľne, WC

7, Oneskorené zopnutie aj vypnutie

po stlačení ovládacieho spínača odčasuje nastavený čas (oneskorenie), nasleduje zopnutie záťaže. Po rozopnutí ovládacieho spínača sa záťaž vypne s rovnakým nastaveným oneskorením.



t_s = doba zapnutia
 t_x = nastavené oneskorenie na CS3-4M
 t_{cs} = doba činnosti spotrebiča

ON OFF

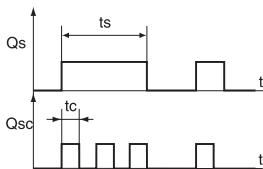


Poloha prepínača

Pr.: kúpeľne, WC

8, Blikač

Pri trvalom zopnutí ovládacieho spínača dôjde ku spínaniu záťaže v nastavených časových intervaloch 1:1.



t_s = doba zapnutia
 t_c = nastavená doba na CS3-4M

ON OFF



Poloha prepínača

Pr.: svetelné reklamy, výstražné osvetlenie

! Pozn.: CS3-4M nie je vhodný pre spínanie elektronických zdrojov svetla, stykačov a LED svietidiel.

Nastavenie času a montáž sa vykonáva na elektroinštalácii bez napätia a osobou s príslušnou elektrotechnickou kvalifikáciou, podľa zobrazenej schémy zapojenia.

Prehľad vyrábaných typov

- CS3-1** zapne ventilátor po vypnutí svetla.
- CS3-1B** zapne ventilátor v nastavenom čase po zapnutí svetla a vypne v nastavenom čase po zhasnutí.
- CS3C-1B** obdoba **CS3-1B** s **BEZSKRUTKOVÝMI SVORKAMI**
- CS3-2** časový spínač pre osvetlenie.
- CS3-4** k zapnutiu dôjde okamžite pri stlačení tlačidla, ale samotné časovanie začne po rozpojení tlačidla - zapojenie bez nulového vodiča.
- CS3C-4** obdoba **CS3-4** s **BEZSKRUTKOVÝMI SVORKAMI** pre **LED**
- CS3-4B** obdoba CS3-1B v zapojení bez nuly.
- CS3-16** multi - funkčný, pre väčšie záťaže (spínací prvok je relé 16 A!).

ZÁRUČNÝ LIST

(na výrobok je poskytovaná záruka 2 roky)

číslo výrobku:	dátum predaja:
	pečiatka:
kontroloval:	

ČASOVÝ SPÍNAČ MULTIFUNKČNÝ

CS3-4M

Možnosť nastavenia 8 funkcií:

- 1) Časové relé s možnosťou prerušenia
- 2) Oneskorené vypnutie
- 3) Multi-časové relé s blokováním
- 4) Časové relé bez možnosti prerušenia
- 5) Impulzné relé (ovládanie z viacerých miest)
- 6) Oneskorené zopnutie
- 7) Oneskorené zopnutie aj vypnutie
- 8) Prerušovač funkcie

TECHNICKÉ PARAMETRE

Napájanie	230 V AC/ 50 Hz
Spínací prvok	triak
Príkon	< 0.5 W
Odporová záťaž	5 až 150 W
Induktívna záťaž	5 až 50 W
Nedá sa použiť pre záťaže!    LED	
Vnútna poistka	FU 2 A/ H 5*20 mm
Prierez vodičov	0.5 mm ²
Stupeň krytia	IP20 a viac podľa typu montáže
Pracovná teplota	0°C až +50°C

Záručná doba je 2 roky. V prípade záručného a pozáručného servisu, zašlite výrobok spoločne s kópiou dokladu o kúpe, na adresu distribútora.



ELEKTROBOCK
MADE IN CZECH REPUBLIC
www.elbock.cz

Distribútor SR:

ELEKTROBOCK SK s.r.o.
Sladová 1, 821 05 Bratislava
Tel.: +421 911 454 446 (8-12 h)
e-mail: predaj@elektrobock.sk
Technická podpora v ČR:
Tel.: +420 724 001 633 (8-14 h)
+420 725 027 685 (8-14 h)
www.elektrobock.sk

