

ČASOVÝ SPÍNAČ 1s až 20 hod.

CS3-4

- rýchle zapojenie bez nulového vodiča
- montáž do inštalačnej krabice
- pre ovládanie ventilátorov v kúpeľniach, alebo ako schodiskový automat



Ku zapnutiu dôjde okamžite pri stlačení tlačidla, ale samotné časovanie nastane až po jeho rozpojení.

POPIS

Časový spínač CS3-4 je určený k oneskorenému vypnutiu odporovej, alebo indukčnej záťaže.

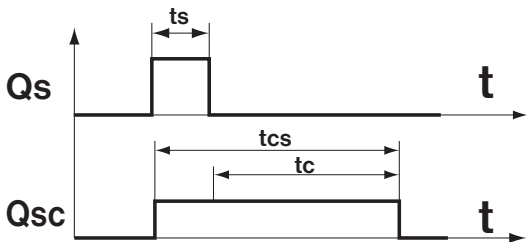
Ku zopnutiu dôjde ihneď pri stlačení tlačidla, ale samotné časovanie nastane až po rozpojení tlačidla

NASTAVENIE ČASU

Je lineárne, možné v rozsahu **1s až 20 hod.**

Nastavenie sa vykonáva na hrubo pomocou miniatúrneho prepínača podľa tabuľky a jemne trimrom pomocou malého skrutkovača.

Vzhľadom k použitému špeciálnemu obvodu, je zaručená dlhodobá stabilita nastaveného času, bez podstatnej závislosti na čase, teplote okolia a napájacom napätí.



t_s = čas zapnutia tlačidla

t_c = nastavený čas na CS3-4

t_{cs} = celkový čas zopnutia záťaže $t_s + t_c$

! Pozn.: CS3-4 nie je vhodný pre spínanie elektronických zdrojov svetla, stykačov a LED svietidiel.

Nastavenie času a montáž sa vykonáva na elektroinštalácii bez napätia a osobou so zodpovedajúcou elektrotechnickou kvalifikáciou, podľa uvedenej schémy zapojenia.

Prehľad vyrábaných typov

- CS3-1** zapne ventilátor po vypnutí svetla.
- CS3-1B** zapne ventilátor v nastavenom čase po zapnutí svetla a vypne v nastave nom čase po zhasnutí.
- CS3C-1B** obdoba **CS3-1B** s **BEZSKRUTKOVÝMI SVORKAMI**
- CS3-2** časový spínač pre osvetlenie.
- CS3-4B** obdoba CS3-1B v zapojení bez nuly.
- CS3-4M** multi-funkčný časový spínač, 8 funkcií v jednom zapojení – zapojenie bez nuly.
- CS3-16** multi-funkčný, pre väčšie záťaže (spínací prvok je relé 16A!).

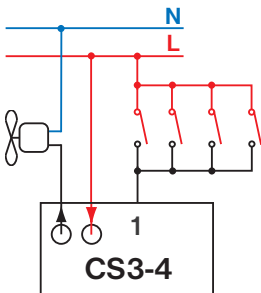
ZÁRUČNÝ LIST

(na výrobok je poskytovaná záruka 2 roky)

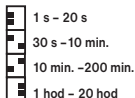
číslo výrobku:	dátum predaja:
	pečiatka:
kontroloval:	

V prípade záručného a pozáručného servisu, zašlite výrobok na adresu výrobcu, resp. distribútora v SR.

5 - 150 W
5 - 50 VA



Ku ovládaniu sa
môže použiť až
20 tlačidiel so
vstavanými tlejivkami



K zapnutiu dôjde okamžite pri stlačení tlačidla, ale samotné časovanie začne po rozpojení tlačidla.

TECHNICKÉ PARAMETRE

Napájanie	230 V AC/ 50 Hz
Spínací prvok	triac
Príkion	< 0.5 W
Odporová záťaž	5 až 150 W
Induktívna záťaž	5 až 50 VA
Nejde použiť pre záťaž!	LED
Vnútna poistka	FU 2 A/ H 5*20 mm
Prierez vodičov	0.5 mm ²
Stupeň krytia	IP20 a väčší podľa typu montáže
Pracovná teplota	0°C až +50°C



8 594 012 220065

EOB
ELEKTROBOCK
MADE IN CZECH REPUBLIC
www.elektrobock.sk

Distribútor v SR:
ELEKTROBOCK SK s.r.o.
Sladová 1
82105 Bratislava
Tel.: +421 911 454 446
Technická podpora (do 14h)
Mobil: +420 724 001 633
+420 725 027 685

