

# ČASOVÝ SPÍNAČ 1s až 1,5 hod.

# CS3-1B

- pre ovládanie ventilátorov s možnosťou oneskoreného zapnutia a vypnutia
- montáž do inštalačnej krabice



Zapne ventilátor v nastavenom čase  
1s až 5 min. po zapnutí osvetlenia a vypne  
v nastavenom čase po zhasnutí.

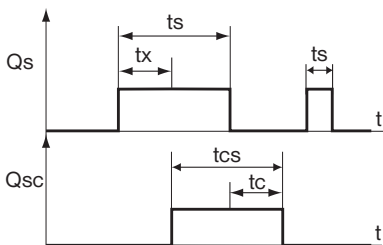
## POPIS

CS3-1B slúži ku oneskorenému zapnutiu a vypnutiu ventilátora v závislosti na osvetlení.

## NASTAVENIE ČASU

Ku spusteniu ventilátora dôjde 1s až 5 min. po zapnutí osvetlenia. Nastavenie sa vykonáva trimrom „oneskorenia“, pomocou malého skrutkovača.

K zastaveniu ventilátora dôjde v čase 1s až 1hod. 30 min. po vypnutí osvetlenia. Tento čas sa nastavuje miniatúrnym prepínačom podľa tabuľky a trimrom „časovania“, pomocou malého skrutkovača.



$t_s$  = čas zapnutia osvetlenia

$t_c$  = nastavený čas časovania na CS3-1B

$t_x$  = nastavený čas oneskorenia na CS3-1B

$t_{cs}$  = čas chodu ventilátora ( $t_s+t_c-t_x$ )

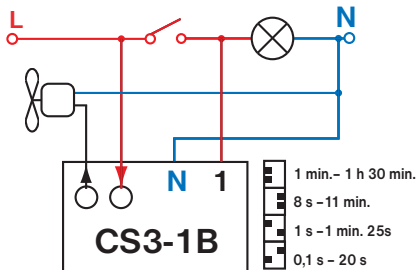
**Pri montáži, výmene žiarovky a poistky je  
nutné vypnúť rozvodnú sústavu!  
Nastavenie času a montáž sa vykonáva na  
elektroinštalácii bez napätia  
a osobou so zodpovedajúcou  
elektrotechnickou kvalifikáciou!**

### **Prehľad vyrábaných typov**

- CS3-1** zapne ventilátor po vypnutí svetla.  
**CS3-2** časový spínač pre osvetlenie.  
**CS3-4** k zapnutiu dôjde ihneď pri stlačení tlačidla, ale samotné časovanie začne po rozpojení tlačidla - zapojenie bez nuly.  
**CS3-4B** obdoba CS3-1B, zapojenie bez nuly.  
**CS3-4M** multi - funkčný časový spínač, 8 funkcií v jednom zapojení - zapojenie bez nuly.  
**CS3-16** multi - funkčný, pre väčšie záťaže (spínací prvok je relé 16 A!).




<b>ZÁRUČNÝ LIST</b>	
(na výrobok je poskytovaná záruka 2 roky)	
číslo výrobku:	dátum predaja:
	pečiatka:
kontroloval:	

V prípade záručného a pozáručného servisu v SR, zašlite výrobok na adresu dovozcu.



Zapne ventilátor v nastavenom čase 1s až 5 min. po zapnutí osvetlenia a vypne v nastavenom čase 1s až 1hod. 30 min. po zhasnutí.

## TECHNICKÉ PARAMETRE

Napájanie	230 V/ 50 Hz
Spinací prvok	triak
Príkon	< 0,5 W
Odporová záťaž	5 až 150 W
Induktívna záťaž	5 až 50 W (bez rozbehového kondenzátora)
<b>Nejde použiť pre záťaž!</b>   	
Prierez vodičov	0,5 mm <sup>2</sup>
Stupeň krytia	IP20 a viac podľa typu montáže
Pracovná teplota	0°C až +50°C



**EOB**  
s.r.o.  
**ELEKTROBOCK CZ**  
MADE IN CZECH REPUBLIC  
www.elektrobock.sk

Dovozca:  
**ELEKTROBOCK SK s.r.o.**  
Sladová 1  
821 05 Bratislava 2, SK  
Tel./fax: +421 220 744 545  
GSM: +421 911 454 446

