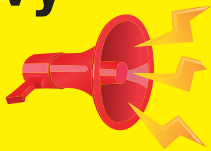


# Bezdrôtový zvonček



# BZ912

## EÚ VYHLÁSENIE O ZHODE

ELEKTROBOCK MTF s.r.o. týmto vyhlasuje, že rádiové zariadenie typu BZ912 je v súlade so smernicou 2014/53/EÚ. Úplné EÚ vyhlásenie o zhode je k dispozícii na tejto internetovej adrese: [www.elbook.cz](http://www.elbook.cz)

300m



35m



5



SIRÉNA

CR2430



433.92 MHz

IP65



230 V AC



AS

# BEZDRÔTOVÝ DOMOVÝ ZVONČEK - SIRÉNA

Pre hlučné priestory a priemyselné objekty, kde

je technicky náročné ťahanie vodičov. Obojsmerný

systém zaručuje spoľahlivosť prenosu signálu tým, že po zazvonení prijímač odosiela potvrdenie o prijatí signálu, na tlačidlo (vysielači) blikne červená dióda.

# BZ912

## UVEDENIE DO PREVÁDZKY

- 1, Zapojte prijímač do el. siete 230VAC/ 50Hz.
- 2, Overte polaritu batérie vo vysielači.  
Odstráňte ochranný papierik batérie (pozri obr.2,3,4).
- 3, Po stlačení tl. vysielača zaznie SIRÉNA.

Ak zvonček nezvoní alebo ak chceme zvoliť iný tón, postupujeme podľa nižšie uvedeného návodu.

## NAUČENIE KÓDU / VOĽBA TÓNU

- a) Krátko (na 1.5 s) stlačte **funkčné tlačidlo prijímača** (pozri obr.1). Dióda sa rozblíka (1x/1s) a prijímač je pripravený na naučenie kódu (režim učenia).
- b) Pre voľbu tónu znovu stlačte (na 0.5 s) **funkčné tlačidlo prijímača** (viď obr.1) zaznie prvá siréna (dióda zhasne). Keď sa dióda znovu rozblíka, opäť stlačte tlačidlo zaznie druhý tón. Takto vyberte tón, ktorý vám vyhovuje a postupujte ďalej.
- c) Po doznení zvoleného tónu stlačte tlačidlo vysielača. Dióda na vysielači blikne, pokiaľ dostane odpoveď od prijímača, ako potvrdenie signálu, a dôjde k uloženiu kódu.
- d) Po uložení kódu a tónu do prijímača, dióda na prijímači svieti.
- e) Pre naučenie ďalších kódov, postupujeme rovnakým spôsobom (opakujeme a, až c.).

**Pozn.:** je možné naučiť až 16 kódov (rôznych tónoch / vysielačov), ďalší kód automaticky prepisuje prvý kód! Ak sa do 1 minúty nepodarí vyslať kód pre naučenie (stlačením tl. vysielača) je nutné opakovat postup a) až c).

## RESET (vymazanie pamäte):

Stlačte funkčné tlačidlo (pozri obr.1) na dobu 4s. Dióda na prijímači dlho blikne a tým je pamäť vymazaná. (Prázdna pamäť, je indikovaná diódou na prijímači, ktorá raz za 2s krátko blikne).

## Indikácia slabej batérie vysielača:

Dióda na prijímači rýchlo bliká cca po 0.5 sekundy.

## Súvisiace výrobky:

Na zvýšenie ochrany tlačidla proti dažďu odporúčame použiť ochranný kryt (obr.5). Pre signalizáciu z viacerých miest je možné dokúpiť náhradné tl. BZ910, BZ920, BZ940. Na predĺženie dosahu o 100% použite repeater BZ903!

Obr. 1

**Funkčné tlačidlo**  
(na zadnej strane prijímača)

Obr. 2 Otváranie

Obr. 3 Polarita batérie

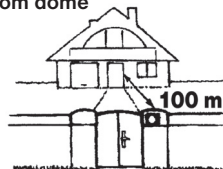
Obr. 4 Zatváranie

Obr. 5 Použitie krytu KBT

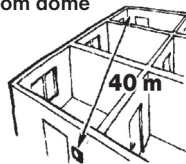
## DOSAH

Dosah súpravy môže byť na voľnej ploche až 300 m. V zástavbe sa však dosah znižuje vplyvom elektromagnetického rušenia. Prijímač ani vysielač neumiestňujte v blízkosti silových vodičov a veľkých kovových predmetov.

v tehlovom dome



v panelovom dome

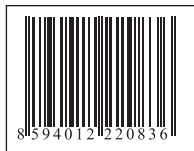


## TECHNICKÉ PARAMETRE

Prijímač	
Napájanie	230 V AC/ 50 Hz
Spotreba	< 1.5 VA
Dosah	až 300 m (na voľnej ploche)
Citlivosť	< -102 dBm
Hlasitosť	> 90 dB
Stupeň krytia	IP20
Pracovná teplota	0°C až +50°C

Vysielač	
Napájanie	3 V, CR2430 (je súčasťou batérie)
Vf výkon	< 10 mW
Frekvencia	433.92 MHz
Stupeň krytia	IP65
Životnosť batérie	až 5 rokov
Pracovná teplota	-20°C až +50°C

V prípade záručného a pozáručného servisu, pošlite kompletnú súpravu na adresu distribútora alebo výrobcu.



Distribútor **ELEKTROBOCK SK s.r.o.**  
v SR: Sladová 1  
82105 Bratislava  
Tel.: +421 911 454 446  
Technická podpora (do 14h)  
mobil: +420 724 001 633  
+420 725 027 685

[www.elektrobock.sk](http://www.elektrobock.sk)

Na výrobok je záruka 2 roky

Dátum predaja a pečiatka predajce: