

# CN15F Pohybové čidlo

obj.č. 0546

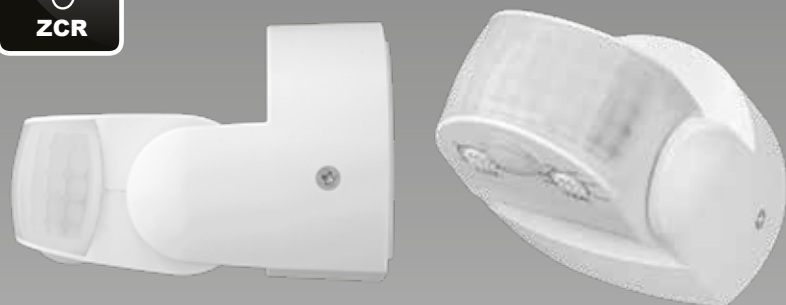
Nové moderní nástěnné čidlo pohybu s dvěma senzory. Vertikální i horizontální senzory zaručují dokonalou citlivost jak pod senzorem, tak v přímém směru. Nestane se tak, že vstoupíte do neosvětlené chodby. **CN15F je vhodné pro venkovní i vnitřní prostory.**

NOVINKA

horizontální  
čidlo



vertikální  
čidlo



**2 SENZORY**

Detekční úhel předního senzoru je 180° a spodního 360°

**3** ROKY  
YEARS  
LAT  
JAHRE  
GARANCE



CN15F umožňuje spínání:

- běžných žárovek
- LED osvětlení
- ventilátorů

Parametry:



10s - 15min



3-2000 Lux



I<sub>max</sub> 6A



Určeno pro zátěže:



1200 W



max. 5 ks



300 W



600 W



300 W

**EOB**  
ELEKTROBOCK

VÝROBA  
SPOTŘEBNÍ  
ELEKTRONIKY

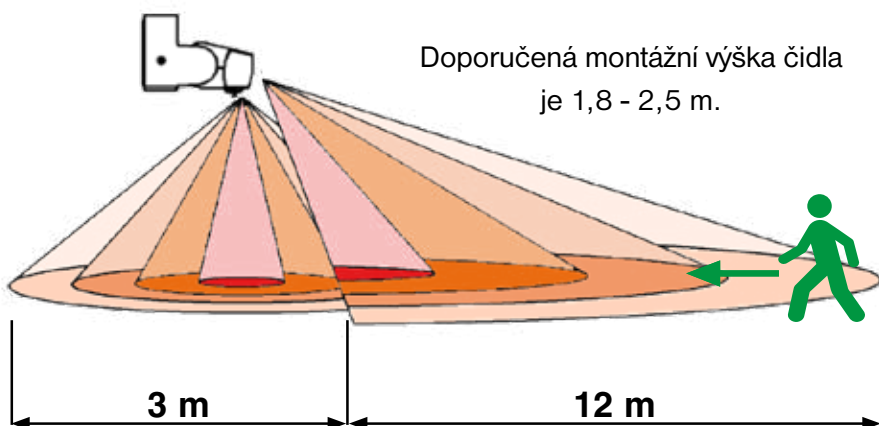
ELEKTROBOCK MTF s. r. o.  
Blanenská 1763, 664 34 Kuřim  
www.elbock.cz  
e-mail: elbock@elbock.cz

Tel.: +420 541 230 216  
Mob.: +420 725 027 687

MADE IN CZECH REPUBLIC

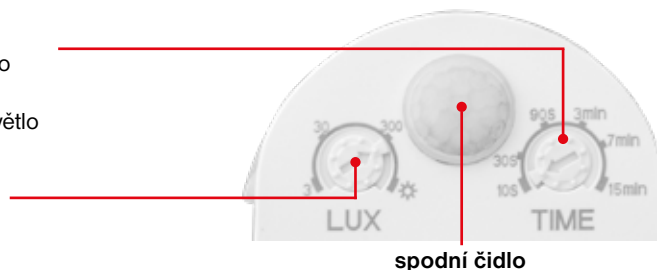
Pohybové čidlo určené k montáži na stěnu. Čidlo snímá pohyb v prostoru na základě tepelného záření, které vyzařuje člověk v oblasti infračerveného (tepelného) spektra. Dvě PIR pro horizontální i vertikální snímání pohybu zaručují dokonalé pokrytí daného prostoru. Infračervené pohybové čidlo slouží k automatickému spínání osvětlení (i ventilátorů) ve vnitřních prostorech. Čidlo je navrženo tak, že dokud indikuje v prostoru pohyb, nedojde k vypnutí osvětlení. Nastavený čas se neustále prodlužuje. Nestane se tak, že místnost by byla chvilku potmě.

## DETEKČNÍ POLE A ORIENTACE POHYBU

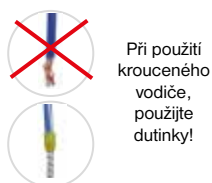
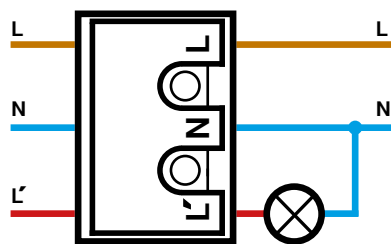


## FUNKCE

- Doba sepnutí (TIME):** Tímto regulačním prvkem lze nastavit požadovanou dobu, po kterou má světlo po každé aktivaci zůstat rozsvíceno. Odečítání nastaveného času nastane vždy až po ukončení posledního pohybu. Při ožívování čidla, doporučujeme nastavit na minimální čas.
- Regulace citlivosti na světlo (LUX):** Regulační prvek citlivosti na světlo slouží k nastavení doby mezi denním světlem, šerem nebo tmou. Tím zabráníme spínání světla ve dne. Při nastavení na noc, dochází k sepnutí jen při úplné tmě.

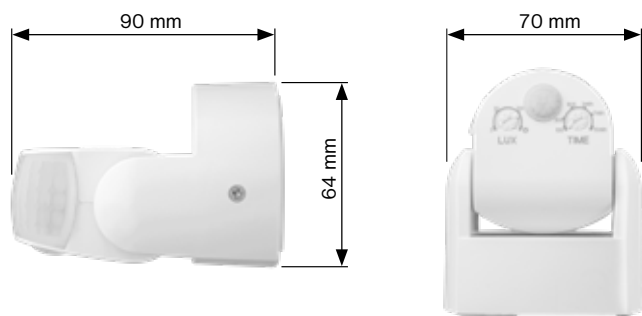


## SCHÉMA ZAPOJENÍ



Při použití krouceného vodiče, použijte dutinky!

## ROZMĚRY



Napájení	230 V AC / 50 Hz
Typ zapojení	3 vodičové
Spotřeba	<0,5 W
Spínaný výkon	6A
Úhel snímání	360° vertikálně / 180° horizontálně
Rozsah nastavení intenzity osvětlení	3 - 2000 Lux
Doba doběhu (světlo)	10s - 15 min.
Pracovní teplota	-20 až 40 °C
Stupeň krytí	IP65
Záruka	3 roky
Umístění ( montáž )	stěna
Instalační výška	1,8m - 2,5m
Třída ochrany	II

### Parametry kontaktů

Typ výstupu	relé
Elektrická životnost sepnutí	100 000 sepnutí / 6 A
Typ spínání relé	ZCR
max.náběhový proud I <sub>p</sub> (20 ms)	6A

### Zatížitelnost kontaktů

Odporová zátěž/Cos φ = 1	1200W
Cos φ = 0,5 (zářivky/motory)	300W
LED žárovka	600W